



TYPE SELECTING
MANUAL OF PRODUCT

CZGL产品选型手册



贵州长征电器自动化有限公司

公司简介

Brief introduction

贵州长征电器是上世纪60年代根据国家三线建设的部署，由上海内迁至贵州省遵义市，建设而成的全国三大电器基地之一，属国家大型一档企业。目前，是西南地区最大的工业电器生产基地，为国家鼓励类产业企业。

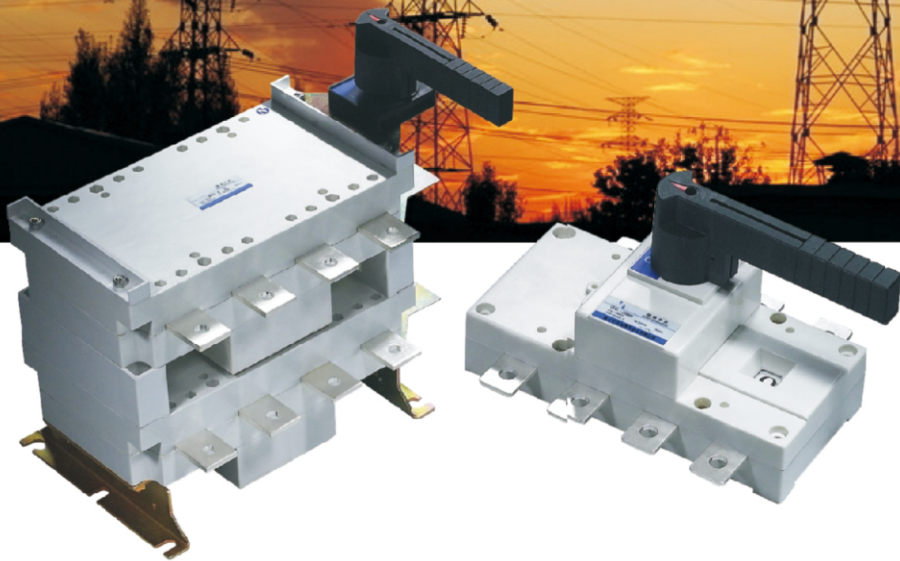
贵州长征电器自动化有限公司作为其下属骨干企业，是由原贵州长征电器集团长征电器九厂、贵州长征电器股份公司长征电器九厂改制而成立，由原长征电器九厂主要管理人员、主要技术人员、销售队伍以及长期从事低压电器产品生产且具有丰富经验的产业工人组成。现有职工137人，其中专业技术人员49人，拥有先进的产品加工设备和全套检测设备，完善的质量控制体系和质量管理体系，有很强的产品研发和生产能力，能对产品质量进行有效的控制，为客户提供及时、完善、可靠的服务。

贵州长征电器自动化有限公司专业从事高低压电器元件的生产和销售，主要产品有CZK1系列户内高压真空断路器、CZK2型系列固封式断路器、CZW40-400A~6300A、CZW50-200A~1600A系列智能型框架式断路器、CZM30、CZM30Z、CZM30L系列塑壳式断路器，CZQ系列双电源自动转换开关、CZGL系列隔离开关、CZB45系列终端配电用小型断路器、CZB0系列控制与保护开关电器、CZJX2通用型交流接触器、CZJ19系列切换电容接触器、CZR1热过载继电器。

公司多项产品荣获国家和省级科技进步奖、新产品奖，国家和省名牌产品称号，广泛用于电力、石油化工、冶金、铁路、轻工及房地产等行业，如：中央电视台彩电发射中心、西昌卫星发射中心、北京军事博物馆建军80周年扩馆技改工程、甘肃石嘴山电厂、贵州黔北电厂、安顺电厂、浙江台州电厂、温州电厂、贵州水钢、湘钢、武钢、邯钢中厚板轧钢项目、广东亚洲铝业等大型骨干企业。公司以过硬的产品质量和优质的服务获得广大用户的一致好评。

公司以“培育精英团队、适应环境变化、创造终身客户”为企业理念，“坚持科技创新、追求卓越品质、满足客户需求”为企业质量方针，竭诚服务于国内外广大用户。展望未来，我公司将致力于产品创新，提升产品竞争力，以提高顾客满意度为目标，为客户提供优质的产品和优质的服务。您的需要，就是我们不懈追求的目标。





CZGL
系列隔离开关
ISOLATION SWITCH

快速选型

CZGL隔离开关

产品名称	电流	极数	产品类型	操作方式	附加功能
CZGL	40	3	Z	J	C
	40:40A ... 3200:3200A	3:3P 4:4P	Z:转换隔离开关 缺省:隔离开关	J:柜外操作 缺省:柜内 操作	C:带观察窗

概述

■ CZGL系列隔离开关采用模块化设计，额定电流从40A至3200A，具有三级，四级（三级+可通断中性极），适用于电路的接通与分断或电气隔离。

■ CZGL-125~3200A/Z适用于两条低压电路切换或者两个负载设备的转换或安全隔离等。

操作方式

□ 柜内操作：手柄直接安装在开关中间。

□ 柜外操作：手柄安装在配电柜柜门外。

可配装两组辅助触点

■ CZGL-125~3200A/Z可提供桥式连接导体接通开关的进线端或出线端。

注：选用桥式连接，应说明用于进线端或出线端。

正常工作条件及安装条件

■ 海拔高度不超过2000米；

■ 环境温度不高于40℃，不低于-5℃；

■ 相对湿度不大于95%；

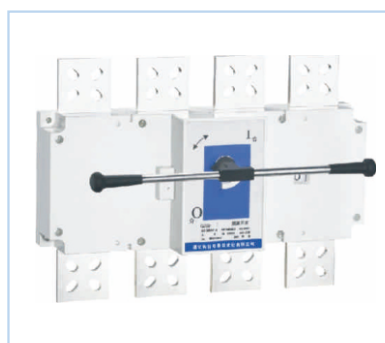
■ 无爆炸危险介质环境；

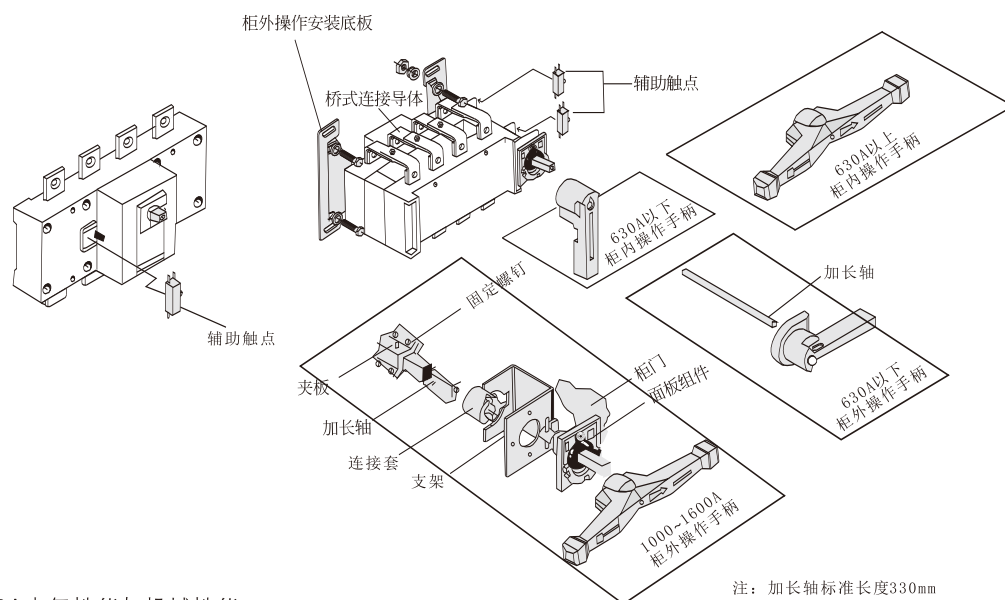
■ 无雨雪侵袭环境；

注：若预期使用于周围空气温度高于+40℃或低于-5℃~-45℃的条件下，用户订货时应向制造厂说明。

适用范围

■ CZGL系列隔离开关适用于交流50Hz，额定电压至660V，直流额定电压至440V，额定电流至3200A的电路中。





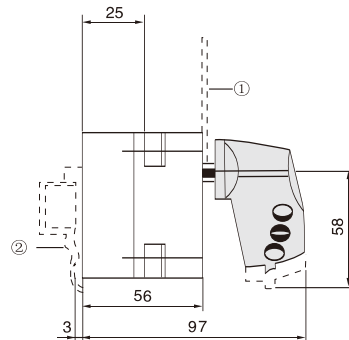
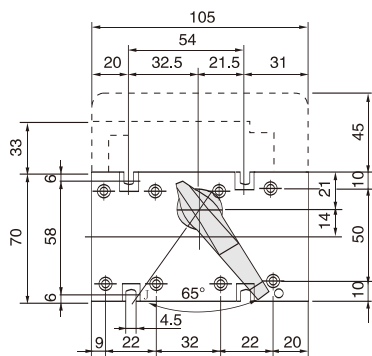
■ CZGL—63~3200A 电气性能与机械性能

约定发热电流 Ith(A)			63A	100A	160A	250A	400A	630A	800A	1000A	1250A	1600A	2000A	2500A	3150A	3200A	
额定绝缘电压Ui			750V			800V		1000V									
介电强度			3000V				3500V										
额定冲击耐受电压 Uimp			6kV			8kV		12kV									
额定工作电压Ue			AC400、600V														
额定频率			50Hz														
使用类别			AC－21、22、23														
额定工作电流 Ie (A)	AC400V	AC－21	63	100	160	250	400	630	800	1000	1250	1600	2000	2500	3150	3200	
		AC－22	63	100	160	250	400	630	800	1000	1250	1600	2000	2500	3150	3200	
		AC－23	50	80	160	250	400	630	800	800	1000	1250	1250	2000	2500	2500	
	AC660V	AC－21	63	100	160	250	400	630	800	1000	1250	1600	2000	2500	3150	3200	
		AC－22	63	80	100	200	315	400	500	630	630	800	1000	1000	1250	1250	
		AC－23	40	63	63	125	200	250	250	250	400	500	/	/	/	/	
额定接通能力(A)			10Ie														
额定分断能力(A)			8Ie														
额定短路接通能力 Icm(kA)			1.7	1.7	12	17	30	40	70				70				
1s短时耐受电流 Icw(kA)			3	3	10	12	20	25	50				50				
机械寿命(次)			5000	5000	5000			3000			2000			1000			
电寿命(次)			1000	1000	1000			600			300			/			
操作力矩阵(N·m)			3.5	3.5	6.5	10	15			27			60				
重量kg(不含手柄)		3极	0.37	0.37	1	2	3.5	4	10.5	10.5	16	31	31	42	42		
		4极	0.41	0.41	1.5	2.5	4	4.5	13	13	20	40	40	49	49		

■ CZGL-63~100A系列隔离开关外形及安装尺寸

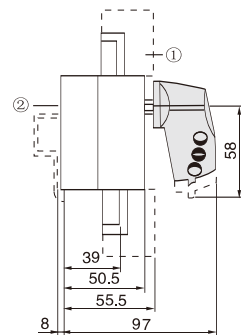
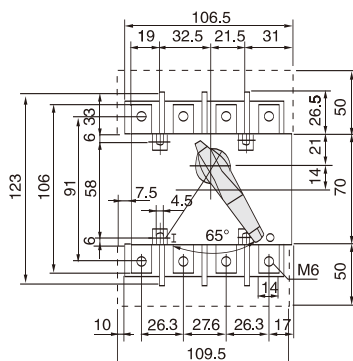
□ CZGL-40~63A

正面直接操作



□ CZGL-80~100A

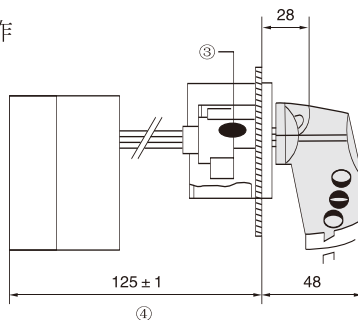
正面直接操作



1.端子护屏

2.DIN轨道固定用的夹子

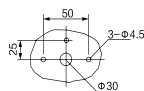
□ 正面柜外操作



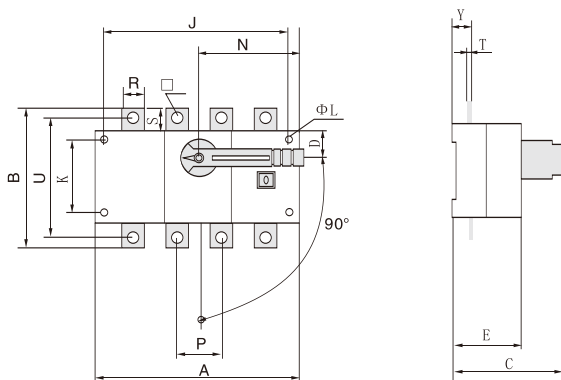
3.手柄锁具滑动锁舌宽30mm

4.带加长连轴的最小长度: 125 ± 1

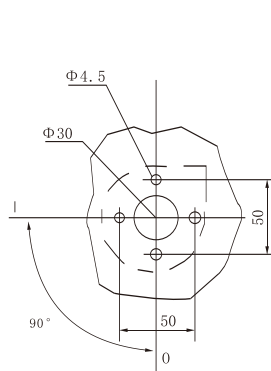
柜外手柄安装尺寸



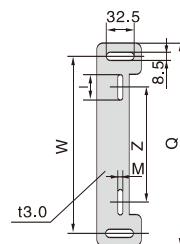
■ CZGL—125~630A系列隔离开关外形及安装尺寸



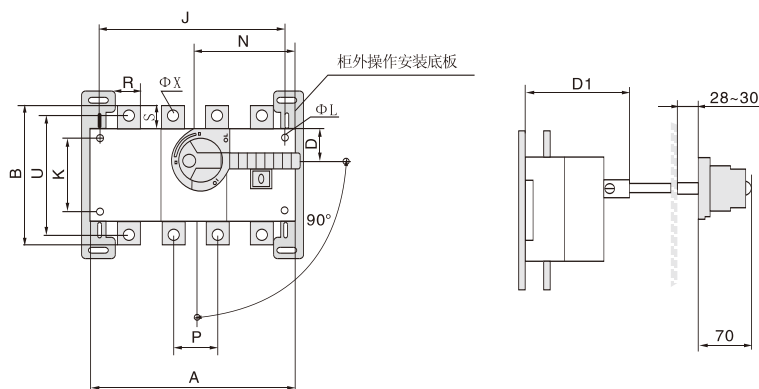
CZGL-125~630A 直接操作



柜外手柄座安装尺寸



柜外操作安装底板

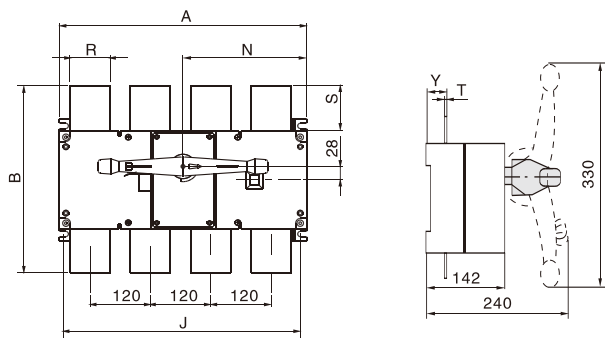


CZGL-125~630A 柜外操作

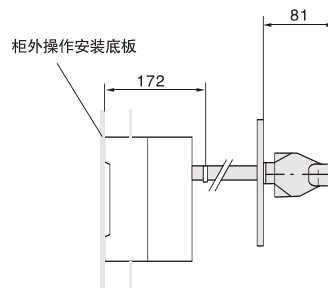
规格	底板尺寸				
	I	M	Z	W	Q
CZGL—125A	55	5.5	85	190	218
CZGL—160A	55	5.5	85	190	218
CZGL—200A	55	5.5	85	190	218
CZGL—250A	55	5.5	85	190	218
CZGL—315A	60	6.5	130	240	270
CZGL—400A	60	6.5	130	240	270
CZGL—500A	60	6.5	130	240	270
CZGL—630A	60	6.5	130	240	270

规格	外型尺寸及安装尺寸																
	A	B	C	D	D1	E	ΦL	J	K	N	P	R	S	T	U	ΦX	Y
CZGL—125A/3	140	135	125	27	92	73	5.5	120	65	85	36	20	25	3.5	115	9	25
CZGL—125A/4	170	135	125	27	92	73	5.5	150	65	85	36	20	25	3.5	115	9	25
CZGL—160A/3	140	135	125	27	92	73	5.5	120	65	85	36	20	25	3.5	115	9	25
CZGL—160A/4	170	135	125	27	92	73	5.5	150	65	85	36	20	25	3.5	115	9	25
CZGL—200A/3	180	170	138	35	93	86	5.5	160	90	115	50	25	30	3.5	140	11	25
CZGL—200A/4	230	170	138	35	98	86	5.5	210	90	115	50	25	30	3.5	140	11	25
CZGL—250A/3	180	170	138	35	98	86	5.5	160	90	115	50	25	30	3.5	140	11	25
CZGL—250A/4	230	170	138	35	98	86	5.5	210	90	115	50	25	30	3.5	140	11	25
CZGL—315A/3	230	240	165	50	135	110	7	210	140	135	65	32	40	5	206	11	37
CZGL—315A/4	295	240	165	50	135	110	7	275	140	135	65	32	40	5	206	11	37
CZGL—400A/3	230	240	165	50	135	110	7	210	140	135	65	32	40	5	206	11	37
CZGL—400A/4	295	234	165	50	135	110	7	275	140	135	65	32	40	5	206	11	37
CZGL—500A/3	230	250	165	50	135	110	7	210	140	135	65	40	50	6	220	13	37
CZGL—500A/4	295	250	165	50	135	110	7	275	140	135	65	40	50	6	220	13	37
CZGL—630A/3	230	250	165	50	135	110	7	210	140	135	65	40	50	6	220	13	37
CZGL—630A/4	295	250	165	50	135	110	7	275	140	135	65	40	50	6	220	13	37

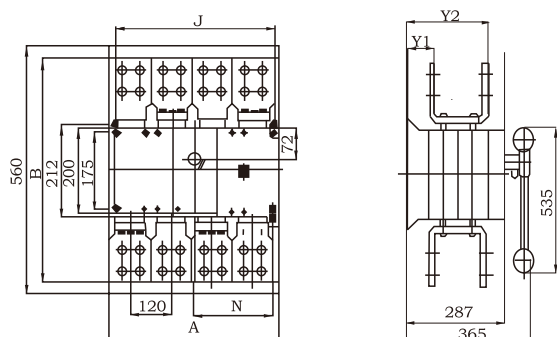
■ CZGL-800~3200A 隔离开关外形及安装尺寸



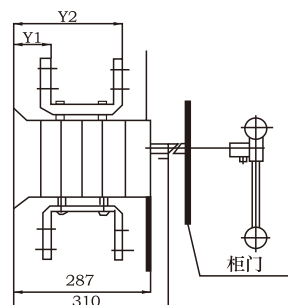
CZGL - 800~1600A直接操作



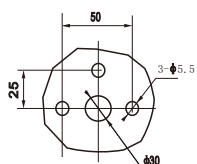
CZGL - 800~1600A柜外操作



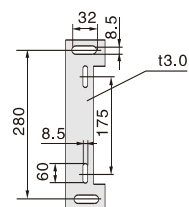
CZGL - 2000~3200A正面直接操作



CZGL - 2000~3200A 正面柜外操作

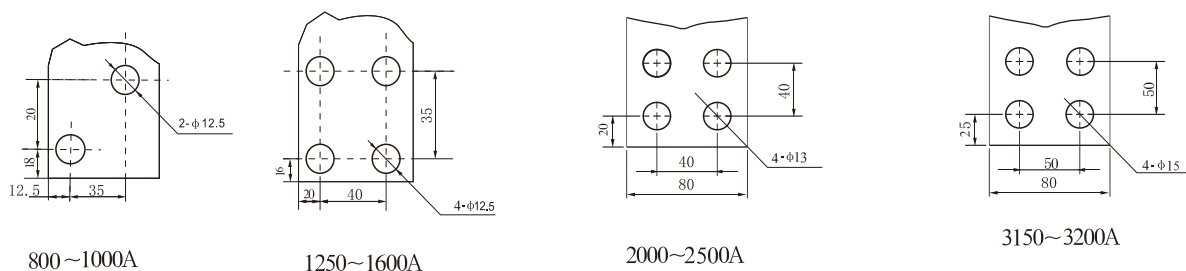


CZGL - 800 ~ 3200A
柜外手柄座安装尺寸



CZGL - 800~1600A
柜外操作安装底板

■ 接线端子



■ CZGL- 800 ~ 1600A 隔离开关安装尺寸

规格	外型尺寸及安装尺寸							
	A	B	J	N	R	S	T	Y
CZGL-800~1000A / 3	378	312	353	174	60	56	8	48
CZGL-800~1000A / 4	498	312	473	234	60	56	8	48
CZGL-1250A / 3	378	338	353	174	80	69	8	48
CZGL-1250A / 4	492	338	473	234	80	69	8	48
CZGL-1600A / 3	378	338	353	174	80	69	10	49
CZGL-1600A / 4	492	338	473	234	80	69	10	49

■ CZGL-2000 ~3200A 隔离开关安装尺寸

产品型号	A	B	J	N	Y1	Y2
CZGL-2000A-2500A / 3	378	455	353	174	76	228
CZGL-2000A-2500A / 4	492	455	467	234	76	228
CZGL-3150A / 3	378	505	353	174	78	230
CZGL-3150A / 4	492	505	467	234	78	230

概 述



■ CZGL - 125~3150A / Z适用于两条低压电路切换或者两个负载设备的转换或安全隔离等。

■ 操作方式:

□ 直接操作: 手柄安装在开关上。

□ 柜外操作: 手柄安装在配电柜柜门外。

■ 有三极、四极(三极+可通断中性极)。

■ 加长轴用于柜外操作

■ 根据需要可配装两组辅助触点。

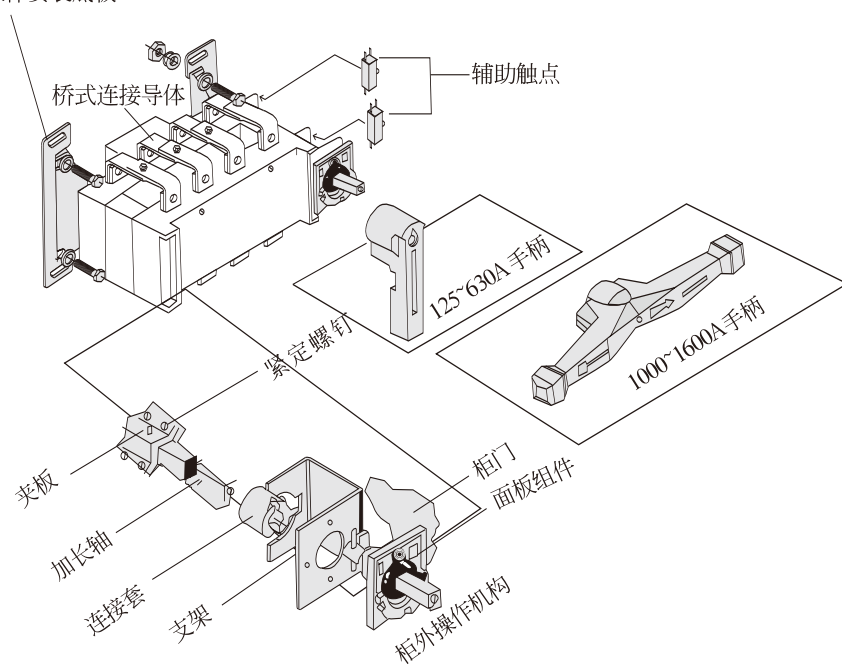
■ 电气性能与机械性能和CZGL - 125~3150A电气性能与机械性能对应相同。

■ 可提供桥式连接导体接通开关的进线端或出线端。

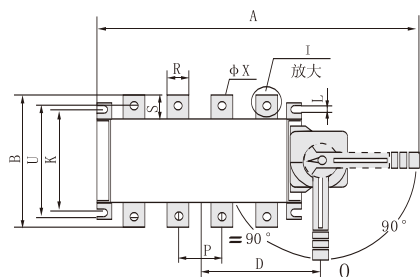
注: 选用桥式连接, 应说明用于进线端或出线端。



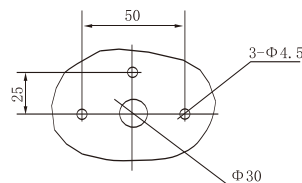
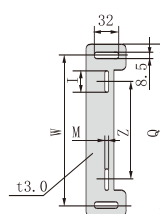
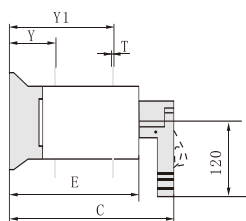
柜外操作安装底板



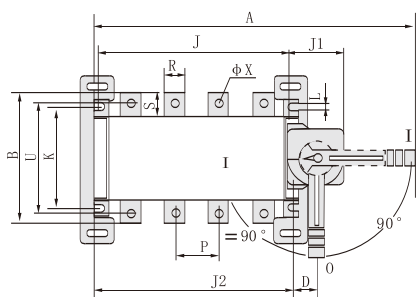
■ CZGL-125~1600A/Z系列转换隔离开关外形及安装尺寸



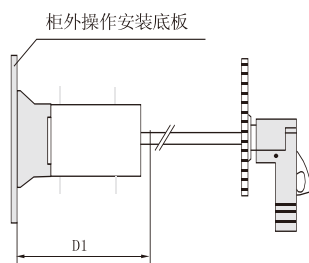
CZGL-125~1600A/Z 直接操作



柜外手柄安装尺寸

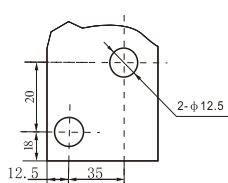


CZGL-125~1600A/Z 柜外操作

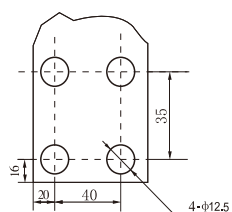


规格	底板尺寸				
	I	M	Z	W	Q
CZGL-125A/Z	60	6.5	115	240	270
CZGL-160A/Z	60	6.5	115	240	270
CZGL-200A/Z	62	6.5	115	240	270
CZGL-250A/Z	62	6.5	115	240	270
CZGL-315~400A/Z	65	8.5	170	280	311
CZGL-500~630A/Z	65	8.5	170	280	311
CZGL-1000~1600A/Z	65	8.5	170	280	311

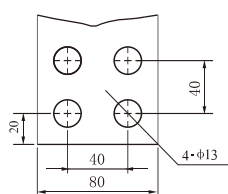
■ 接线端子



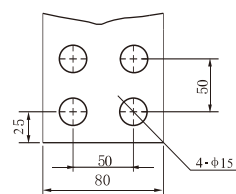
1000A



1250~1600A



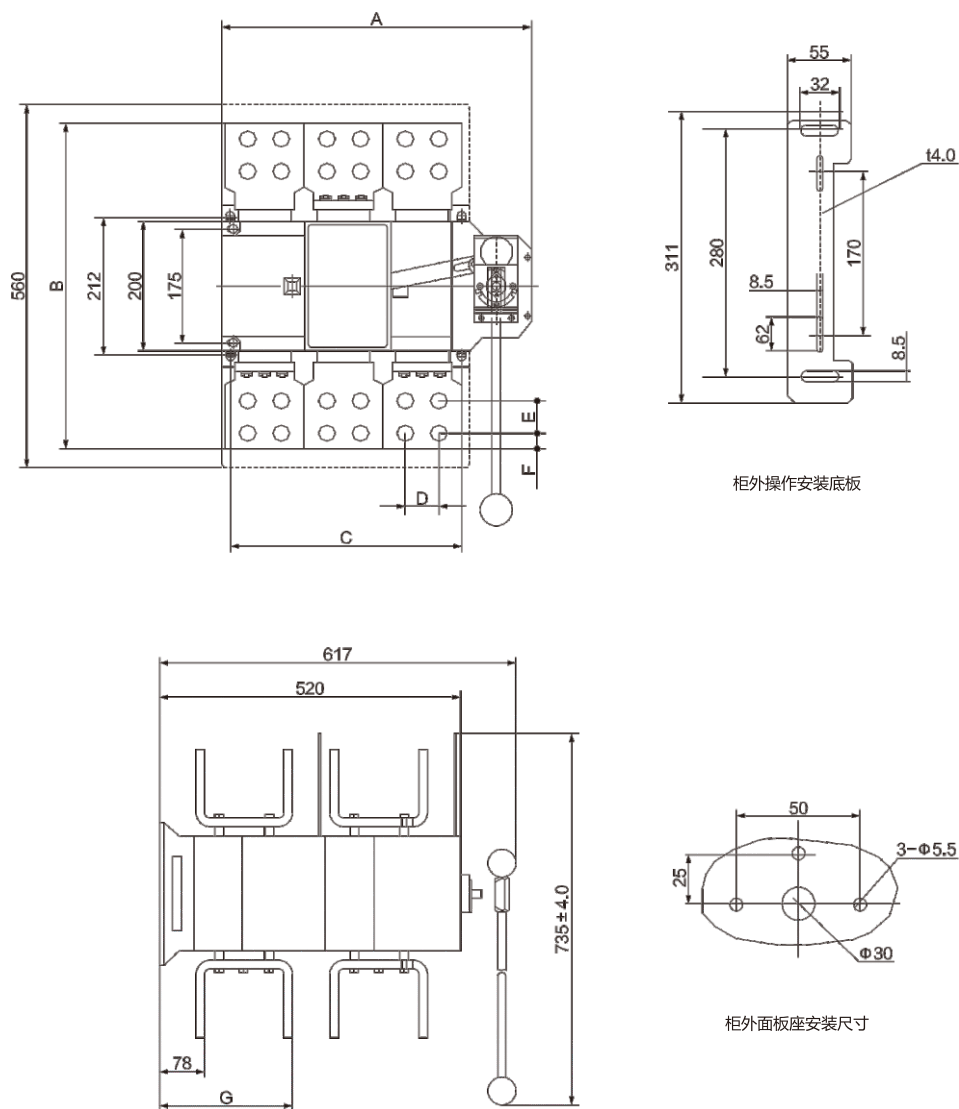
2000~2500A



3150~3200A

规格	外形尺寸与安装尺寸																			
	A	B	C	D	D1	E	J	J1	J2	K	L	P	R	S	T	U	ΦX	Y	Y1	
CZGL-125A~160A / 3Z	267	135	211	29	195	154	120	69	120	95	7	36	20	25	3.5	115	9	55	121	
CZGL-125A~160A / 4Z	297	135	211	29	195	154	150	69	150	95	7	36	20	25	3.5	115	9	55	121	
CZGL-200A~250A / 3Z	308	170	238	30	215	180	160	69	156	110	9	50	25	30	3.5	140	10.5	64	146	
CZGL-200A~250A / 4Z	358	170	238	30	215	180	210	69	205	110	9	50	25	30	3.5	140	10.5	64	146	
CZGL-315A~400A / 3Z	401	240	310	45	275	245	210	81	216	180	11	65	32	40	5	206	10.5	85	195	
CZGL-315A~400A / 4Z	461	240	310	45	275	245	275	81	276	180	11	65	32	40	5	206	10.5	85	195	
CZGL-500A~630A / 3Z	401	260	313	45	275	245	210	81	216	180	11	65	40	50	6	220	12.5	85	195	
CZGL-500A~630A / 4Z	461	260	313	45	275	245	275	81	276	180	11	65	40	50	6	220	12.5	85	195	
CZGL-1000A / 3Z	574	321	400	52.5	340	313	356	108.5	356	221	18	120	60	60.5	8	285	12.5	107	254	
CZGL-1000A / 4Z	695	321	400	52.5	340	313	478	108.5	478	221	18	120	60	60.5	8	285	12.5	107	254	
CZGL-1250A / 3Z	574	340	400	52.5	340	313	356	108.5	356	221	18	120	80	70	8	308	12.5	107	254	
CZGL-1250A / 4Z	695	340	400	52.5	340	313	478	108.5	478	221	18	120	80	70	8	308	12.5	107	254	
CZGL-1600A / 3Z	574	340	400	52.5	340	313	418	108.5	356	221	18	120	80	70	10	308	12.5	108	254	
CZGL-1600A / 4Z	695	340	400	52.5	340	313	478	108.5	478	221	18	120	80	70	10	308	12.5	108	254	

■ CZGL-2000~3200A / Z系列转换隔离开关外形及安装尺寸



规格	外型尺寸与安装尺寸									
	A	B	C	D	E	F	G	T	R	Y
CZGL-2000A / 3Z	479	418	353	40	35	20	220	8	80	105
CZGL-2000A / 4Z	598	418	473	40	35	20	220	8	80	105
CZGL-2500A / 3Z	479	418	453	40	35	20	220	10	80	103
CZGL-2500A / 4Z	598	418	473	40	35	20	220	10	80	103
CZGL-3150A / 3Z	479	492	353	50	50	25	320	15	100	83
CZGL-3150A / 4Z	598	492	473	50	50	25	320	15	100	83
CZGL-3200A / 3Z	479	492	353	50	50	25	320	15	100	83
CZGL-3200A / 4Z	598	492	473	50	50	25	320	15	100	83

长征精神
铸就长征电器品牌

贵州长征电器自动化有限公司

地址：贵州省遵义市外高桥工业园区武汉路66号

电话：0851-27567278

传真：0851-28641180

邮编：563002

邮箱：czdq168@126.com

网址：www.czdqgs.com

※本产品技术持续改进，所有数据应以本公司技术部门最新确认为准
※本产品样本的版权和解释权属贵州长征电器自动化有限公司